

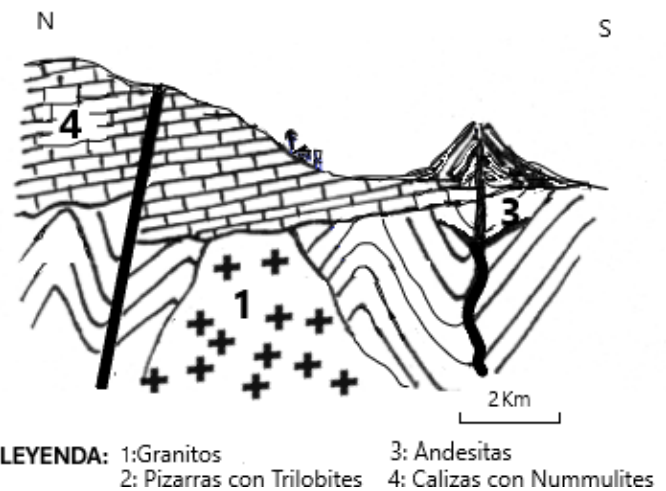
INSTRUCCIONES PARA REALIZAR EL EXAMEN

El examen consta de cinco preguntas cuya puntuación máxima es de 2 puntos cada una. Se señala en el enunciado la valoración parcial de los subapartados.

La primera pregunta es de carácter obligatorio y en las cuatro restantes el estudiante podrá elegir entre la opción A o B. En ningún caso se corregirá más de una opción en cada pregunta. En el caso de responder a las dos opciones de un mismo bloque, solo se corregirá la primera.

Se valorará la corrección ortográfica (grafías, tildes y puntuación), así como la coherencia, la cohesión, la corrección gramatical y léxica, y la presentación. Se podrá deducir hasta 1 punto.

1. - En el siguiente corte geológico, relatar la historia geológica (1.5 puntos).
- Indicar el tipo de falla (0.25 puntos).
- ¿Qué tipos de riesgos geológicos podrían afectar a la zona? (0.25 puntos).



2. OPCIÓN A

- En contexto de tectónica de placas explicar qué es un límite destructivo y señalar dos fenómenos geológicos asociados a estos límites (1 punto).

- Utilizando la imagen que se muestra a continuación, señalar a qué tipo de estructura tectónica corresponde. Explicar la respuesta acompañándola de un esquema donde se muestre el tipo de esfuerzos que la ha originado y las diferentes partes que componen estas estructuras tectónicas (1 punto).



OPCIÓN B

- ¿A qué tipo de borde de placas corresponde la formación de la Fosa de las Marianas? Explícalo (1 punto).
- Señalar un riesgo asociado a los procesos de dinámica interna y medidas preventivas que pueden tomarse (1 punto).

3. OPCIÓN A

Utilizando la siguiente imagen donde se muestra un relieve de berrocal, responder a las siguientes preguntas.

-Describir en qué tipos de materiales se ha desarrollado explicando las etapas de formación de este relieve (1 punto).

-Citar alguna zona de la región donde podemos encontrarnos estas formaciones (1 punto).



OPCIÓN B

-Describir los procesos de formación del perfil completo de un suelo y señala si el suelo puede ser considerado un recurso renovable (1 punto).

-Definir las siguientes morfologías: abanico aluvial y dolina (0.5 puntos).

-Diferencia entre deslizamiento y desprendimiento (0.5 puntos).

4. OPCIÓN A

- Definir el concepto de polimorfismo e isomorfismo y cómo se manifiesta en los minerales. Pon un ejemplo de cada uno de ellos (1 punto).

- Explicar los procesos diagenéticos que afectan a las rocas sedimentarias y cómo influyen en sus propiedades (1 punto).

OPCIÓN B

- Diferenciar entre rocas sedimentarias detríticas y no detríticas. Poner dos ejemplos de cada una de ellas (1 punto).

- Explicar en qué consiste el metamorfismo y factores que lo originan. Nombrar algún tipo de roca metamórfica abundante en la región extremeña (1 punto).

5. OPCIÓN A

-Señalar cómo pueden producirse procesos de contaminación en una de las etapas del ciclo del agua y cuáles serían las fuentes (1 punto).

-Concepto de impacto ambiental. Explicar al menos tres impactos que pueden producirse en la atmósfera (1 punto).

OPCIÓN B

-Diferencias entre el calentamiento global y el efecto invernadero (1 punto).

-Definir acuífero y señalar dos fuentes de contaminación de los acuíferos derivadas de la actividad humana (1 punto).