



UNIVERSIDAD DE EXTREMADURA

UNIVERSIDAD DE EXTREMADURA



COORDINADORAS

Rocío Blas Morato

Vicerrectora de Estudiantes, Empleo y Movilidad

Irene Cabañas Díaz

Jefa Sección de Información y Atención al Alumnado – SIAA

COLABORADORES

Servicio de Acceso y Gestión de Estudios de Grado

Sección de Información y Atención al Alumnado

DISEÑO

Toni Barquero

Onda Campus





CONTENIDO

Bienvenida de la Vicerrectora	5
Información importante sobre la PAU	6
Fase de admisión	7
¿Dónde estudiar?	8
Tabla de ponderaciones	9
Notas de corte 2025-26	16
Preinscripción	21
Matrícula	22
Calendario preinscripción y matrícula	23
Y además	24

BIENVENIDA VICERRECTORA

Estimado/a estudiante,

Si estás leyendo esto, es que estás a punto de comenzar una de las etapas más emocionantes de tu vida: tu paso por la universidad, y desde la Universidad de Extremadura queremos acompañarte desde el primer momento.

Comenzar la universidad es un paso importante, y sabemos que implica muchas decisiones. En la Universidad de Extremadura encontrarás una formación de calidad, pensada para prepararte ante los retos del mundo profesional. Los buenos resultados de empleabilidad y la trayectoria de nuestros egresados demuestran que, año tras año, este es un camino que funciona. Aquí tendrás la oportunidad de construir tu futuro con garantías y con el respaldo de una universidad comprometida contigo.

En esta guía encontrarás toda la información que necesitas para arrancar con buen pie: cómo acceder, qué grados se ofrecen, qué centros te esperan o cómo hacer la matrícula. Queremos ponértelo fácil para que puedas centrarte en lo más importante: prepararte para ser el/la profesional que quieres ser.

Desde el Vicerrectorado de Estudiantes, Empleo y Movilidad estaremos a tu lado durante este proceso. Puedes contar con nosotros y nosotras desde el primer momento, ya sea para resolver dudas, acompañarte en tu desarrollo personal y profesional o acercarte al mundo laboral.

Exprime esta etapa. Hazla tuya. Pregunta, participa, equivócate, aprende, y sobre todo... ¡disfruta!

Te esperamos con las puertas abiertas.

Rocío Blas Morato


Vicerrectora de Estudiantes, Empleo y Movilidad

Universidad de Extremadura



INFORMACIÓN IMPORTANTE SOBRE LA PAU

A continuación, ponemos a tu disposición información importante para el correcto desarrollo de la **Pruebas de Acceso a la Universidad [PAU]**.

 Haz clic en la información que te interese para acceder al archivo.



INSTRUCCIONES

Documento con las instrucciones e información relevante sobre el desarrollo de las pruebas [identificación, etiquetas, material permitido, calculadoras, credenciales, calificaciones, etc]



CALENDARIO

Con las fechas más importantes de la Pruebas de Evaluación de Acceso a la Universidad

[Aprobado por la Comisión Organizadora de la PAU, con fecha 24-02-2026]



CALENDARIO Y HORARIO DE LAS PRUEBAS

Convocatoria de **Junio**



CALENDARIO Y HORARIO DE LAS PRUEBAS

Convocatoria **Extraordinaria**



MÁS INFORMACIÓN:

Servicio de Acceso y Gestión de Grados



FASE DE ADMISIÓN

Nota de admisión¹ = Nota de Acceso + a*M1 + b*M2, siendo:

- M1 y M2 = Las calificaciones de las materias objeto de ponderación que resulten más ventajosas para el alumnado en cada una de las titulaciones oficiales de grado, tras la aplicación de la tabla de ponderaciones aprobada por la Universidad de Extremadura.
- a y b = ponderaciones aplicables a las calificaciones de las materias indicadas en el párrafo anterior, de acuerdo con la tabla de ponderaciones aprobada por la Universidad de Extremadura.

ÁREAS DE CONOCIMIENTO

Ciencias	Ciencias Sociales y Jurídicas	Ingeniería y Arquitectura	Arte y Humanidades	Ciencias de la Salud
----------	-------------------------------	---------------------------	--------------------	----------------------

[1] Según la ORDEN de 18 de marzo de 2025 por la que se regula la prueba de acceso a la Universidad, en el ámbito de la Comunidad Autónoma de Extremadura.



¿DÓNDE ESTUDIAR?

Conoce las ciudades donde podrás comenzar tu futuro.



VÍDEO UEx - BIENVENIDA



CÁCERES



PLASENCIA



BADAJOZ



MÉRIDA

TABLAS DE PONDERACIONES

APLICABLE PARA LA ADMISIÓN DEL CURSO 2026-27

Ciencias	Biología	Ciencias Generales	Dibujo Técnico II	Física	Geología y CC. Amb.	Matem. Aplic. CCSS II	Matemáticas II	Química	Tecnología e Ing. II	Lengua Cast. Y Lit. II	Leng. Extr. - Inglés	Leng. Extr. - Francés	Leng. Extr. - Portugués
Grado en Biología	0,2	0,1		0,2	0,2	0,1	0,2	0,2					
Grado en Bioquímica	0,2			0,2	0,1	0,1	0,2	0,2					
Grado en Biotecnología	0,2			0,2	0,1	0,1	0,2	0,2	0,1				
Grado en Ciencia y Tecnología de los Alimentos	0,2	0,2	0,1	0,2	0,2	0,1	0,2	0,2	0,1				
Grado en Ciencias Ambientales	0,2	0,2	0,1	0,2	0,2	0,1	0,2	0,2		0,1			
Grado en Enología	0,2	0,1		0,2	0,2		0,2	0,2					
Grado en Estadística	0,1		0,1	0,2	0,1	0,2	0,2	0,1					
Grado en Física	0,1		0,1	0,2	0,1		0,2	0,2					
Grado en Matemáticas	0,1	0,1	0,1	0,2	0,1	0,1	0,2	0,1					
Grado en Química	0,2			0,2	0,1	0,1	0,2	0,2					
Doble Grado en: Matemáticas/Estadística	0,1	0,1	0,1	0,2	0,1	0,1	0,2	0,1					



Ciencias Sociales y Jurídicas

	Análisis Musical II	Artes Escénicas II	Biología	Ciencias Generales	Coro y Técnica Vocal II	Dibujo Artístico II	Dibujo Técnico AAPP II	Dibujo Técnico II	Diseño	Empresas y DMN	Física	Fundamentos Artísticos	Geografía	Geología y CC. Amb.	Griego II	Historia Música y Danza	Historia del Arte	Latin II	Literatura Dramática	Matem. Aplic. CCSS II	Matemáticas II	Movimientos Cult. Y Art.	Química	Técnicas de Expr. GP	Tecnología e Ing. II	Historia de España	Hist. De la Filosofía	Lengua Cast. Y Lit. II	Leng. Extr. - Inglés	Leng. Extr. - Francés	Leng. Extr. - Portugués
Grado en Administración y Dirección de Empresas			0,1						0,2	0,2		0,2	0,1	0,1		0,1	0,1		0,2	0,2		0,1			0,2	0,2	0,2	0,1	0,1	0,1	
Grado en Administración y Gestión Pública			0,1						0,2	0,1		0,2	0,1	0,1		0,1	0,1		0,2	0,1		0,1			0,2	0,2	0,2	0,1	0,1	0,1	
Grado en Ciencias de la Actividad Física y del Deporte	0,1	0,2	0,2	0,2					0,2	0,2		0,2		0,1	0,1	0,1	0,1		0,2	0,2		0,2			0,1	0,1		0,1	0,1	0,1	
Grado en Comunicación Audiovisual		0,2	0,1			0,2	0,1	0,2	0,2	0,1	0,2	0,2	0,1	0,1		0,2	0,2		0,2	0,1	0,1	0,1	0,1	0,2		0,2	0,2	0,2	0,2	0,2	
Grado en Criminología			0,2	0,2					0,2			0,2		0,1		0,1	0,2		0,2	0,2		0,1			0,2	0,2	0,2				
Grado en Derecho			0,1						0,2			0,2		0,1		0,1	0,2		0,2	0,1		0,1			0,2	0,2	0,2	0,2	0,2	0,2	
Grado en Documentación y Gestión de la Información Digital		0,1		0,1				0,1	0,2	0,1	0,1	0,2		0,2		0,1	0,2		0,2	0,1	0,1				0,2	0,2	0,2	0,1	0,1	0,1	
Grado en Economía			0,1						0,2	0,2		0,2		0,1		0,1	0,1		0,2	0,2		0,2			0,2	0,2	0,2	0,1	0,1	0,1	
Grado en Educación Infantil	0,1	0,1	0,1	0,2	0,1	0,1	0,1	0,1	0,1	0,1	0,1	0,1	0,1	0,1	0,1	0,1	0,1	0,1	0,1	0,2	0,1	0,1	0,1	0,1	0,1	0,2	0,2	0,2	0,2	0,1	0,1
Grado en Educación Primaria	0,1	0,1	0,1	0,2	0,1	0,1	0,1	0,1	0,1	0,1	0,1	0,1	0,1	0,1	0,1	0,1	0,1	0,1	0,1	0,2	0,1	0,1	0,1	0,1	0,1	0,2	0,2	0,2	0,2	0,1	0,1
Grado en Ed. Primaria (Mod. Bilingüe Español-Inglés)	0,1	0,1	0,1	0,2	0,1	0,1	0,1	0,1	0,1	0,1	0,1	0,1	0,1	0,1	0,1	0,1	0,1	0,1	0,1	0,2	0,1	0,1	0,1	0,1	0,1	0,2	0,2	0,2	0,2	0,1	0,1
Grado en Educación Social	0,1	0,2	0,1	0,1	0,1	0,1	0,1	0,1	0,1	0,1	0,1	0,1	0,1	0,2	0,1	0,1	0,2	0,1	0,1	0,2	0,1	0,1	0,1	0,1	0,1	0,2	0,2	0,2	0,2	0,1	0,1
Grado en Finanzas y Contabilidad			0,1						0,2	0,2		0,2		0,1		0,1	0,1		0,2	0,2		0,2			0,2	0,2	0,2	0,1	0,1	0,1	
Grado en Información y Documentación		0,1		0,1				0,1	0,2	0,1	0,1	0,2		0,2		0,1	0,2		0,2	0,1	0,1				0,2	0,2	0,2	0,1	0,1	0,1	
Grado en Periodismo		0,1	0,1	0,2		0,1		0,2	0,2	0,1	0,2	0,2	0,1	0,2		0,2	0,2		0,2	0,2	0,2	0,1			0,2	0,2	0,2	0,2	0,2	0,2	

Ciencias Sociales y Jurídicas	Análisis Musical II	Artes Escénicas II	Biología	Ciencias Generales	Coro y Técnica Vocal II	Dibujo Artístico II	Dibujo Técnico AAPP II	Dibujo Técnico II	Diseño	Empresas y DMN	Física	Fundamentos Artísticos	Geografía	Geología y CC. Amb.	Griego II	Historia Música y Danza	Historia del Arte	Latín II	Literatura Dramática	Matem. Aplic. CCSS II	Matemáticas II	Movimientos Cult. Y Art.	Química	Técnicas de Expr. GP	Tecnología e Ing. II	Historia de España	Hist. De la Filosofía	Lengua Cast. Y Lit. II	Leng. Extr. - Inglés	Leng. Extr. - Francés	Leng. Extr. - Portugués	
Grado en Psicología			0,2							0,1					0,1		0,1			0,2	0,2		0,2			0,1	0,1	0,2	0,2	0,1	0,1	
Grado en Relaciones Laborales y Recursos Humanos										0,2	0,1		0,2		0,1		0,1	0,1		0,2	0,2					0,2	0,2	0,2				
Grado en Trabajo Social										0,2	0,1		0,2		0,1		0,1	0,1		0,2	0,2	0,1				0,2	0,2		0,1	0,1	0,1	
Grado en Turismo		0,1	0,1				0,1	0,1	0,2	0,1	0,2	0,2	0,1	0,1		0,2	0,2		0,2	0,2	0,1	0,1				0,2	0,2	0,2	0,2	0,2	0,2	
Doble Grado en: A.D.E. / Derecho			0,1							0,2	0,2		0,2	0,1	0,1		0,1	0,2		0,2	0,2		0,1			0,2	0,2	0,2	0,2	0,2	0,2	
Doble Grado en: A.D.E. / Economía			0,1							0,2	0,2		0,2	0,1	0,1		0,1	0,1		0,2	0,2		0,1			0,2	0,2	0,2	0,1	0,1	0,1	
Doble Grado en: A.D.E. / Ing. Informática Computadores							0,1	0,1	0,2	0,2										0,2	0,2		0,1	0,2								
Doble Grado en A.D.E. / Ing. Informática Software							0,1	0,1	0,2	0,2										0,2	0,2		0,1	0,2								
Doble Grado en: A.D.E. / Rel. Labor. Y Rec. Humanos			0,1							0,2	0,2		0,2	0,1	0,1		0,1	0,1		0,2	0,2		0,1			0,2	0,2	0,2	0,1	0,1	0,1	
Doble Grado en: A.D.E. / Turismo			0,1							0,2	0,2		0,2	0,1	0,1		0,1	0,1		0,2	0,2		0,1			0,2	0,2	0,2	0,1	0,1	0,1	
Doble Grado en: Comunic. Audiov. / Inform. Y Docum.		0,2	0,1				0,2	0,1	0,2	0,2	0,1	0,2	0,2	0,1	0,1		0,2	0,2		0,2	0,1	0,1	0,1	0,2		0,2	0,2	0,2	0,2	0,2	0,2	
Doble Grado en: Derecho / A.D.E.			0,1							0,2	0,2		0,2	0,1	0,1		0,1	0,2		0,2	0,2		0,1			0,2	0,2	0,2	0,2	0,2	0,2	
Doble Grado en: Criminología / Derecho			0,2	0,2						0,2			0,2		0,1		0,1	0,2		0,2	0,2		0,1			0,2	0,2	0,2				
Doble Grado en: Ed. Primaria / Ed. Infantil	0,1	0,1	0,1	0,2	0,1	0,1	0,1	0,1	0,1	0,1	0,1	0,1	0,1	0,1	0,1	0,1	0,1	0,1	0,1	0,2	0,1	0,1	0,1	0,1	0,1	0,1	0,2	0,2	0,2	0,2	0,1	0,1
Doble Grado en: Periodismo / Comunc. Audiovisual		0,1	0,1	0,2			0,1		0,2	0,2	0,1	0,2	0,2	0,1	0,2		0,2	0,2		0,2	0,2	0,2	0,1			0,2	0,2	0,2	0,2	0,2	0,2	
Doble Grado en: Periodismo / Inform. Y Document.		0,1	0,1	0,2			0,1		0,2	0,2	0,1	0,2	0,2	0,1	0,2		0,2	0,2		0,2	0,2	0,2	0,1			0,2	0,2	0,2	0,2	0,2	0,2	



Ingenierías	Biología	Ciencias Generales	Dibujo Técnico II	Diseño	Empresa y DMN	Física	Fundamentos Artísticos	Geografía	Geología y CC. Amb.	Historia del Arte	Matem. Aplica. CCSS II	Matemáticas II	Química	Tecnología e Ing. II	Leng. Extr. - Inglés	Leng. Extr. - Francés	Leng. Extr. - Portugués
Grado en Edificación			0,2	0,1	0,1	0,2		0,1	0,2			0,2	0,2	0,2			
Grado en Ingeniería Civil			0,2	0,1	0,1	0,2		0,1	0,2			0,2	0,2	0,2			
Grado en Ingeniería de las Explotaciones Agropec.	0,2	0,1	0,2	0,1	0,1	0,2		0,1	0,2		0,1	0,2	0,2	0,2			
Grado en Ingeniería de Tecnologías de Telecomunicación			0,1	0,1	0,1	0,2						0,2	0,1	0,2			
Grado en Ingeniería de Sonido e Imagen en Telecom.			0,1	0,1	0,1	0,2						0,2	0,1	0,2			
Grado en Ingeniería Eléctrica (Rama Industrial)			0,2	0,1	0,1	0,2						0,2	0,2	0,2			
Grado en Ing. Electrónica y Automática (Rama Indus.)			0,2	0,1	0,1	0,2						0,2	0,2	0,2			
Grado en Ing. En Diseño Industr. Y Desarrollo de Productos			0,2	0,2	0,1	0,2						0,2	0,2	0,2			
Grado en Ingeniería en Geoinformación y Geomática	0,1		0,1	0,1	0,1	0,2		0,1	0,2		0,1	0,2	0,2	0,2			
Grado en Ingeniería en Tecnologías Industriales			0,2	0,1	0,1	0,2			0,1			0,2	0,2	0,2			
Grado en Ingeniería Telemática en Telecomunicación			0,1	0,1	0,1	0,2						0,2	0,1	0,2			
Grado en Ingeniería Forestal y del Medio Natural	0,2	0,1	0,2	0,1	0,1	0,2		0,1	0,2		0,1	0,2	0,2	0,2			
Grado en Ingeniería Hortofrutícola y Jardinería	0,2	0,1	0,2	0,1	0,1	0,2		0,1	0,2		0,1	0,2	0,2	0,2			
Grado en Ingeniería Industrias Agrarias y Alimentarias	0,2	0,1	0,2	0,1	0,1	0,2		0,1	0,2		0,1	0,2	0,2	0,2			
Grado en Ingeniería Informática			0,1	0,1	0,1	0,2					0,1	0,2	0,1	0,2			

Ingenierías	Biología	Ciencias Generales	Dibujo Técnico II	Diseño	Empresa y DMN	Física	Fundamentos Artísticos	Geografía	Geología y CC. Amb.	Historia del Arte	Matem. Aplica. CCSS II	Matemáticas II	Química	Tecnología e Ing. II	Leng. Extr. - Inglés	Leng. Extr. - Francés	Leng. Extr. - Portugués
Grado en Ing. Informática en Ing. De Computadores			0,1	0,1	0,1	0,2					0,1	0,2	0,1	0,2			
Grado en Ingeniería Informática en Ing. Del Software			0,1	0,1	0,1	0,2					0,1	0,2	0,1	0,2			
Grado en Ing. Informática en Tecnol. De la Información			0,1	0,1	0,1	0,2					0,1	0,2	0,1	0,2			
Grado en Ingeniería Mecánica [Rama Industrial]			0,2	0,1	0,1	0,2						0,2	0,2	0,2			
Grado en Ingeniería Química Industrial	0,1	0,1	0,2	0,1	0,1	0,2			0,1			0,2	0,2	0,2			
Doble Grado en: Ing. Telemática / Informática Tecn. Inf.			0,1	0,1	0,1	0,2						0,2	0,1	0,2			
Doble Grado en: ITI / ADE			0,2	0,1	0,1	0,2			0,1		0,2	0,2	0,2	0,2			



Arte y Humanidades

	Artes Escénicas II	Biología	Dibujo Técnico II	Diseño	Empresa y DMN	Fundamentos Artísticos	Geografía	Geología y CC. Amb.	Griego II	Historia Música y Danza	Historia del Arte	Latin II	Literatura Dramática	Matem. Aplic. CCSS II	Matemáticas II	Movimientos Cult. Y Art.	Historia de España	Hist. De la Filosofía	Lengua Cast. Y Lit. II	Leng. Extr. - Inglés	Leng. Extr. - Francés	Leng. Extr. - Portugués	
Grado en Estudios Ingleses	0,1			0,1	0,1	0,2	0,2		0,2		0,2	0,2	0,1	0,1		0,1	0,2	0,2	0,2	0,2	0,2	0,2	0,2
Grado en Filología Clásica	0,2			0,1	0,1	0,2	0,2		0,2		0,2	0,2	0,2	0,1		0,1	0,2	0,2	0,2	0,2	0,2	0,2	0,2
Grado en Filología Hispánica	0,2			0,1	0,1	0,2	0,2		0,2		0,2	0,2	0,2	0,1		0,1	0,2	0,2	0,2	0,2	0,2	0,2	0,2
Grado en Geografía y Ordenación del Territorio	0,1	0,1	0,1	0,1	0,2	0,1	0,2	0,2	0,2		0,2	0,2		0,2	0,2	0,1	0,2	0,2	0,2	0,2	0,2	0,2	0,2
Grado en Historia del Arte y Patrimonio Hist. Artístico	0,1			0,2	0,1	0,2	0,2		0,2	0,2	0,2	0,2		0,2		0,2	0,2	0,2	0,2	0,2	0,2	0,2	0,2
Grado en Historia y Patrimonio Histórico	0,2			0,1	0,1	0,2	0,2		0,2		0,2	0,2		0,2		0,1	0,2	0,2	0,2	0,2	0,2	0,2	0,2
Grado en Lenguas y Literaturas Modernas - Francés	0,2			0,1	0,1	0,2	0,1		0,2		0,2	0,2	0,1	0,1		0,1	0,2	0,2	0,2	0,2	0,2	0,2	0,2
Grado en Lenguas y Literaturas Modernas - Portugués	0,2			0,1	0,1	0,2	0,1		0,2		0,2	0,2	0,1	0,1		0,1	0,2	0,2	0,2	0,2	0,2	0,2	0,2

Ciencias de la Salud

	Biología	Física	Matem. Aplic. CCSS II	Matemáticas II	Química	Leng. Extr. - Inglés	Leng. Extr. - Francés	Leng. Extr. - Portugués
Grado en Enfermería	0,2	0,1	0,1	0,1	0,2			
Grado en Fisioterapia	0,2	0,2	0,1	0,2	0,2			
Grado en Medicina	0,2	0,2	0,1	0,2	0,2			
Grado en Podología	0,2	0,1	0,1	0,1	0,2			
Grado en Terapia Ocupacional	0,2	0,2	0,1	0,2	0,2			
Grado en Veterinaria	0,2	0,2	0,1	0,2	0,2			



NOTAS DE CORTE DE PREINSCRIPCIÓN 2025-26

B: Badajoz | C: Cáceres | P: Plasencia | M: Mérida | A: Almendralejo

GRADO	NOTA	SEDES	CENTRO
1199 - Doble Grado en A.D.E. / Derecho	#	B	Facultad de Ciencias Económicas y Empresariales
1197 - Doble Grado en A.D.E. / Economía	#	B	Facultad de Ciencias Económicas y Empresariales
1492 - Doble Grado en A.D.E. / Ingeniería Informática Ing. Computadores	#	C	Facultad Empresa, Finanzas y Turismo
1493 - Doble Grado en A.D.E. / Ingeniería Informática Ing. Software	[5,691]	C	Facultad Empresa, Finanzas y Turismo
1198 - Doble Grado en A.D.E. / Relaciones Laborales y Recursos Humanos	#	B	Facultad de Ciencias Económicas y Empresariales
1491 - Doble Grado en A.D.E. / Turismo	#	C	Facultad Empresa, Finanzas y Turismo
1791 - Doble Grado en Comunicación Audiovisual / Información y Documentación	#	B	Facultad de Ciencias de la Documentación y Comunicación
0391 - Doble Grado en Criminología / Derecho	9,128	C	Facultad de Derecho
0392 - Doble Grado en Derecho / A.D.E.	7,380	C	Facultad de Derecho
1890 - Doble Grado en Educación Primaria / Educación Infantil	#	A	Centro Universitario Santa Ana
1591 - Doble Grado en Ing. Telemática / Ing. Informática	[5,624]	M	Centro Universitario de Mérida
0890 - Doble Grado en Ing. en Tecnologías Industriales / Grado en ADE	#	B	Escuela de Ingenierías Industriales
0190 - Doble Grado en Matemáticas / Estadística	11,536	B	Facultad de Ciencias
1792 - Doble Grado en Periodismo / Comunicación Audiovisual	9,375	B	Facultad de Ciencias de la Documentación y Comunicación
1793 - Doble Grado en Periodismo / Información y Documentación	#	B	Facultad de Ciencias de la Documentación y Comunicación

GRADO	NOTA	SEDES	CENTRO
1112 - Administración y Dirección de Empresas	#	B	Facultad de Ciencias Económicas y Empresariales
1407 - Administración y Dirección de Empresas	#	C	Facultad Empresa, Finanzas y Turismo
1209 - Administración y Dirección de Empresas	#	P	Centro Universitario de Plasencia
0305 - Administración y Gestión Pública	#	C	Facultad de Derecho
0120 - Biología	[5,789]	B	Facultad de Ciencias
1010 - Bioquímica	10,703	C	Facultad de Veterinaria
0136 - Biotecnología	9,961	B	Facultad de Ciencias
0516 - Ciencia y Tecnología de los Alimentos	#	B	Escuela Ingenierías Agrarias
0121 - Ciencias Ambientales	#	B	Facultad de Ciencias
0903 - Ciencias de la Actividad Física y del Deporte	10,720	C	Facultad de Ciencias del Deporte
1704 - Comunicación Audiovisual	#	B	Facultad de Ciencias de la Documentación y Comunicación
0310 - Criminología	10,675	C	Facultad de Derecho
0306 - Derecho	9,125	C	Facultad de Derecho
1114 - Economía	[5,669]	B	Facultad de Ciencias Económicas y Empresariales
1626 - Edificación	#	C	Escuela Politécnica
1808 - Educación Infantil	#	A	Centro Universitario Santa Ana
0616 - Educación Infantil	[5,290]	B	Facultad de Educación y Psicología
0716 - Educación Infantil	[5,930]	C	Facultad de Formación del Profesorado



GRADO	NOTA	SEDES	CENTRO
1809 - Educación Primaria	#	A	Centro Universitario Santa Ana
0617 - Educación Primaria	6,600	B	Facultad de Educación y Psicología
0717 - Educación Primaria	7,475	C	Facultad de Formación del Profesorado
0724 - Educación Primaria [Mod. Bilingüe Español-Inglés]	#	C	Facultad de Formación del Profesorado
0726 - Educación Social	7,330	C	Facultad de Formación del Profesorado
0210 - Enfermería	11,403	B	Facultad de Medicina y Ciencias de la Salud
1305 - Enfermería	10,952	C	Facultad de Enfermería y Terapia Ocupacional
1511 - Enfermería	10,785	M	Centro Universitario de Mérida
1210 - Enfermería	10,790	P	Centro Universitario de Plasencia
0130 - Enología	#	B	Facultad de Ciencias
0129 - Estadística	#	B	Facultad de Ciencias
0424 - Estudios Ingleses	#	C	Facultad de Filosofía y Letras
0425 - Filología Clásica	#	C	Facultad de Filosofía y Letras
0426 - Filología Hispánica	#	C	Facultad de Filosofía y Letras
1413 - Finanzas y Contabilidad	#	C	Facultad de Empresa, Finanzas Y Turismo
0140- Física	9,025	B	Facultad de Ciencias
0216 - Fisioterapia	11,211	B	Facultad de Medicina y Ciencias de la Salud
0439 - Geografía y Ordenación del Territorio	#	C	Facultad de Filosofía y Letras

GRADO	NOTA	SEDES	CENTRO
0441 - Historia del Arte y Patrimonio Histórico-Artístico	#	C	Facultad de Filosofía y Letras
0440 - Historia y Patrimonio Histórico	#	C	Facultad de Filosofía y Letras
1706 - Información y Documentación	#	B	Facultad de Ciencias de la Documentación y Comunicación
1640 - Ingeniería Civil	#	C	Escuela Politécnica
0511 - Ingeniería de las Explotaciones Agropecuarias	#	B	Escuela Ingenierías Agrarias
1813 - Ingeniería de las Industrias Agrarias y Alimentarias	#	A	Centro Universitario Santa Ana
0512 - Ingeniería de las Industrias Agrarias y Alimentarias	#	B	Escuela Ingenierías Agrarias
1628 - Ingeniería de Sonido e Imagen en Telecomunicación	#	C	Escuela Politécnica
0816 - Ingeniería Eléctrica [Rama Industrial]	#	B	Escuela de Ingenierías Industriales
0817 - Ingeniería Electrónica y Automática [Rama Industrial]	#	B	Escuela de Ingenierías Industriales
1512 - Ingeniería en Diseño Industrial y Desarrollo de Productos	#	M	Centro Universitario de Mérida
1520 - Ingeniería en Geoinformación y Geomática	#	M	Centro Universitario de Mérida
0828 - Ingeniería en Tecnologías Industriales	7,450	B	Escuela de Ingenierías Industriales
1211 - Ingeniería Forestal y del Medio Natural	#	P	Centro Universitario de Plasencia
0513 - Ingeniería Hortofrutícola y Jardinería	#	B	Escuela Ingenierías Agrarias
1627 - Ingeniería Informática en Ingeniería de Computadores	6,460	C	Escuela Politécnica
1632 - Ingeniería Informática en Ingeniería del Software	9,700	C	Escuela Politécnica



GRADO	NOTA	SEDES	CENTRO
1514 - Ingeniería Informática en Tecnologías de la Información	[5,257]	M	Centro Universitario de Mérida
0818 - Ingeniería Mecánica [Rama Industrial]	7,539	B	Escuela de Ingenierías Industriales
0139 - Ingeniería Química Industrial	#	B	Facultad de Ciencias
1515 - Ingeniería Telemática en Telecomunicación	#	M	Centro Universitario de Mérida
0430 - Lenguas y Literaturas Modernas - Francés	#	C	Facultad de Filosofía y Letras
0431 - Lenguas y Literaturas Modernas - Portugués	#	C	Facultad de Filosofía y Letras
0124 - Matemáticas	11,252	B	Facultad de Ciencias
0218 - Medicina	12,773	B	Facultad de Medicina y Ciencias de la Salud
1709 - Periodismo	#	B	Facultad de Ciencias de la Documentación y Comunicación
1212 - Podología	7,730	P	Centro Universitario de Plasencia
0624 - Psicología	11,275	B	Facultad de Educación y Psicología
0125 - Química	[5,314]	B	Facultad de Ciencias
1117 - Relaciones Laborales y Recursos Humanos	#	B	Facultad de Ciencias Económicas y Empresariales
1306 - Terapia Ocupacional	8,470	C	Facultad de Enfermería y Terapia Ocupacional
1807 - Trabajo Social	#	A	Centro Universitario Santa Ana
1408 - Turismo	#	C	Facultad de Empresa, Finanzas Y Turismo
1006 - Veterinaria	11,550	C	Facultad de Veterinaria

AMPLIAR INFORMACIÓN:
Notas de corte de preinscripción

PREINSCRIPCIÓN

Existen dos fases de preinscripción, la **fase ordinaria de junio** (del 12-06-2026 al 25-06-2025) y la **fase extraordinaria** (del 22 al 27-07-2026), para la que no se reservan plazas.

Las notas de corte son orientativas.

Se pueden elegir hasta un máximo de **7 titulaciones**, por orden de preferencia.

La preinscripción se puede modificar hasta finalizar el plazo. Se tendrá en cuenta la última modificación.

En el siguiente video tutorial te explicamos cómo realizar la preinscripción:



VÍDEO TUTORIAL





MATRÍCULA

Los admitidos en su primera preferencia formalizarán la matrícula definitiva dentro del plazo establecido. Si no lo hacen, decaerán en su derecho y su plaza se ofertará para la siguiente adjudicación.

Aquellos que deseen optar a una titulación de mayor preferencia deberán formalizar la reserva de plaza o matrícula condicional en la titulación asignada.

Si en adjudicaciones posteriores obtienen plaza en una titulación de mayor preferencia, deberán anular la matrícula condicional de la titulación anterior y formalizarla de nuevo —con carácter condicional o definitivo, según proceda— en la nueva titulación adjudicada. De no realizar matrícula o reserva [matrícula condicional], perderán su derecho a continuar en el proceso de preinscripción.

Por último, los/las estudiantes que permanezcan en lista de espera en cualquiera de las titulaciones solicitadas deberán estar atentos a las sucesivas adjudicaciones.

En el siguiente video tutorial te explicamos cómo realizar la matrícula:



VÍDEO TUTORIAL

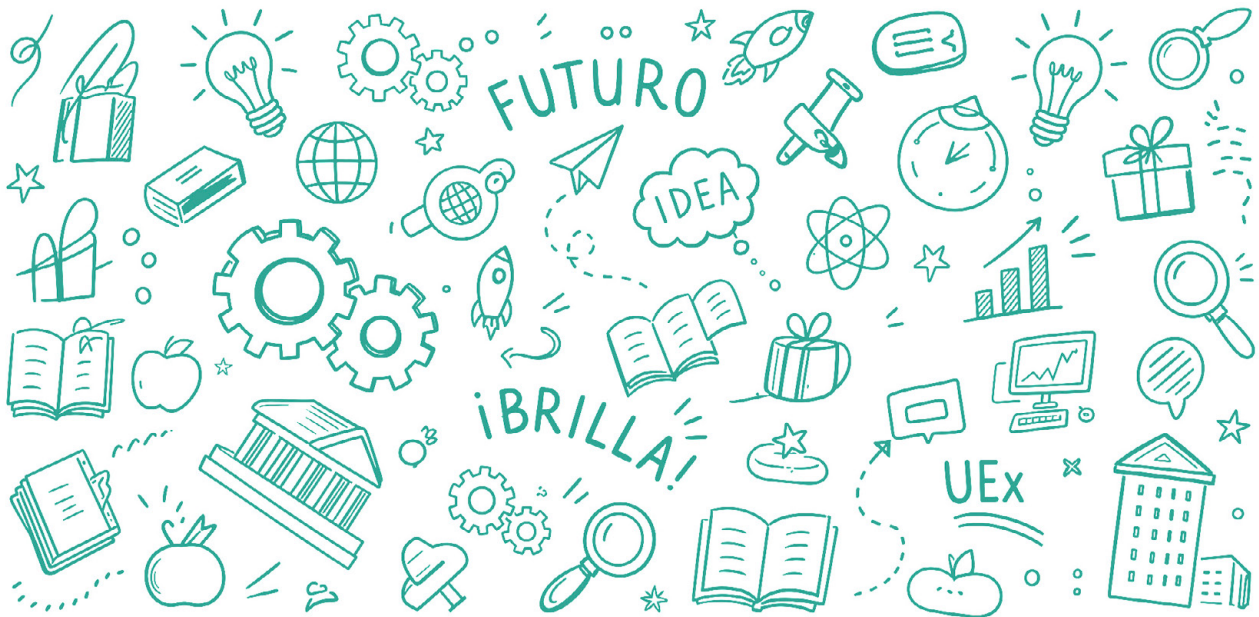


CALENDARIO PREINSCRIPCIÓN Y MATRÍCULA



HAZ CLIC AQUÍ 

para consultar el calendario de preinscripción y matrícula





Y ADEMÁS...



Más información en:

eligeuex.es



En el SIAA, tienes toda la **INFORMACIÓN** y **SERVICIOS DE LA UEX A TU ALCANCE.**

924 289 369 / 927 257 040

siaa@unex.es
siaac@unex.es



Accede a la **página de bienvenida** de la UEx.



SIAA

Sección de Información y Atención al Alumnado

¿TU FUTURO? BRILLAR CON LUZ PROPIA



UNIVERSIDAD DE EXTREMADURA

BRILLA CON
LUZ
PROPIA

